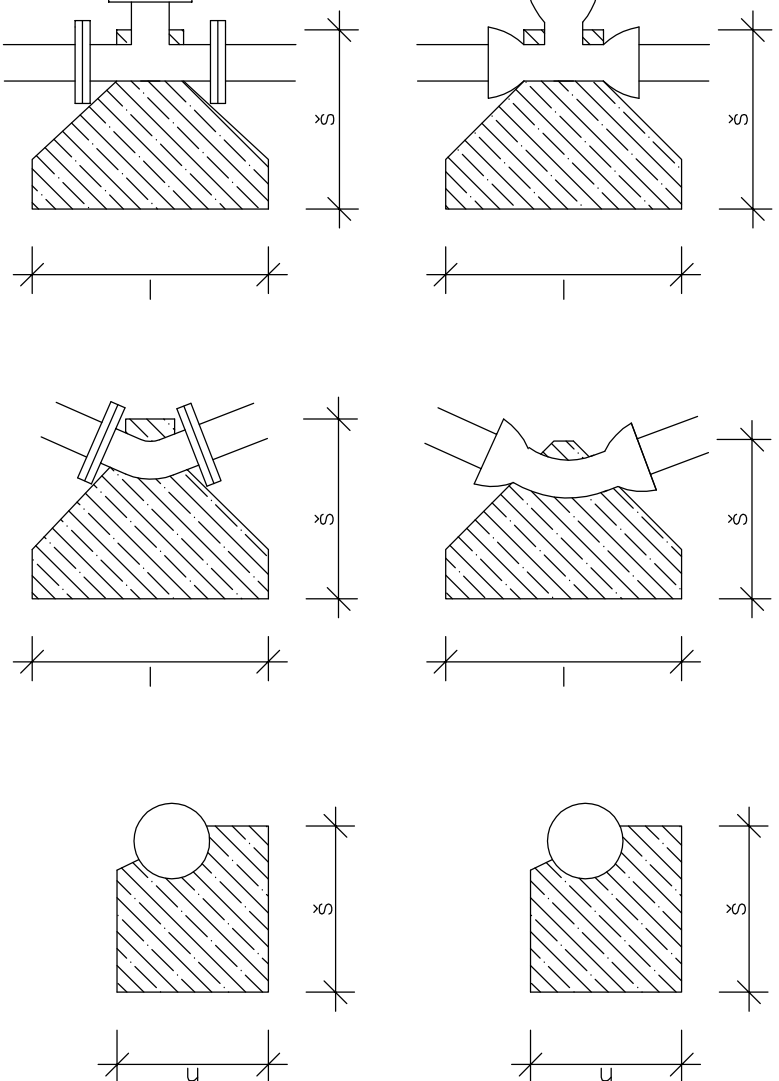


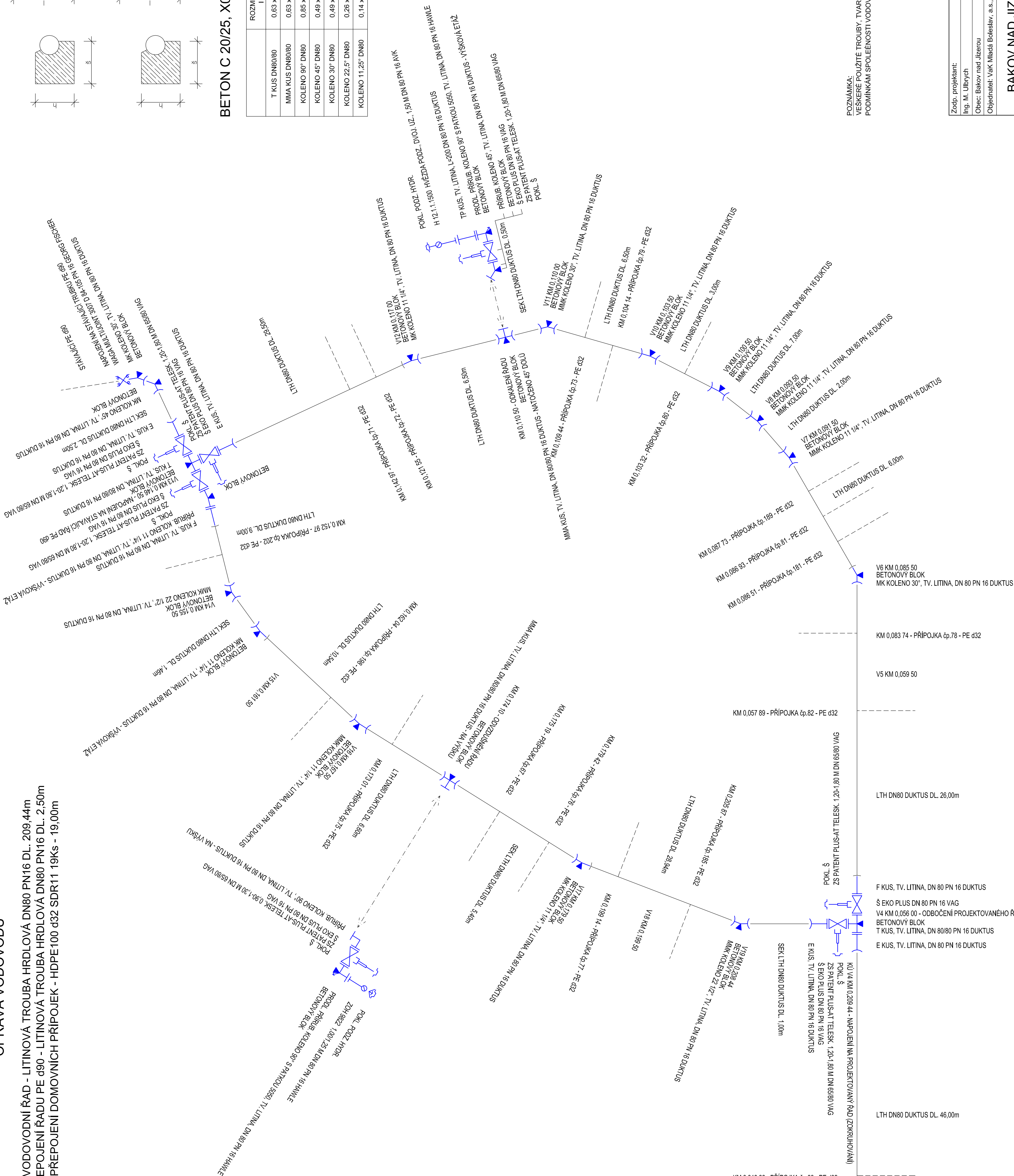
OPERNE BEI UNOVE BLOKY

US
1-1:80 M.D.N 65/8
PE 690
TUS - VYŠKOVÁ
65/80 VAG

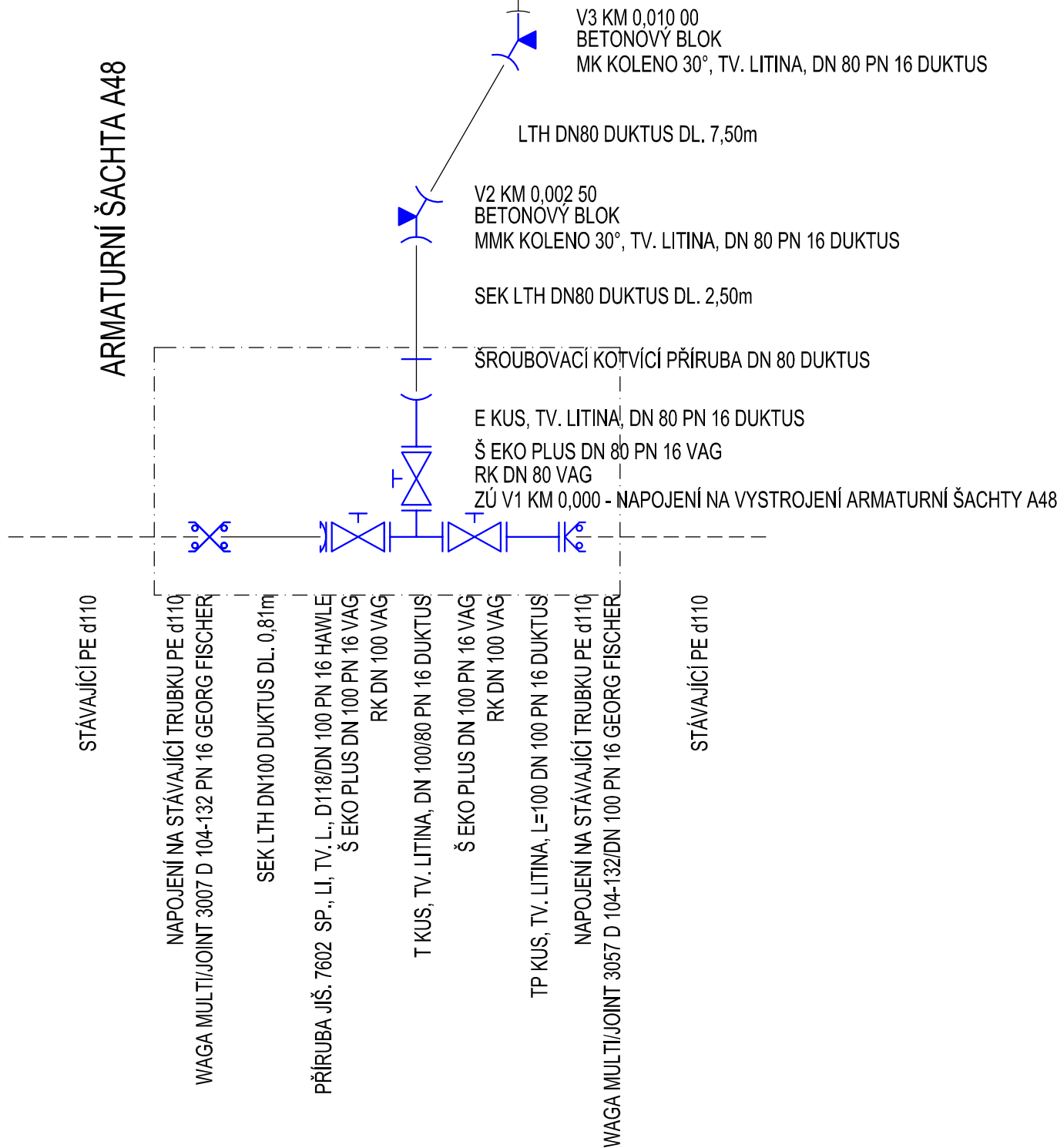


BETON C 20/25, X0

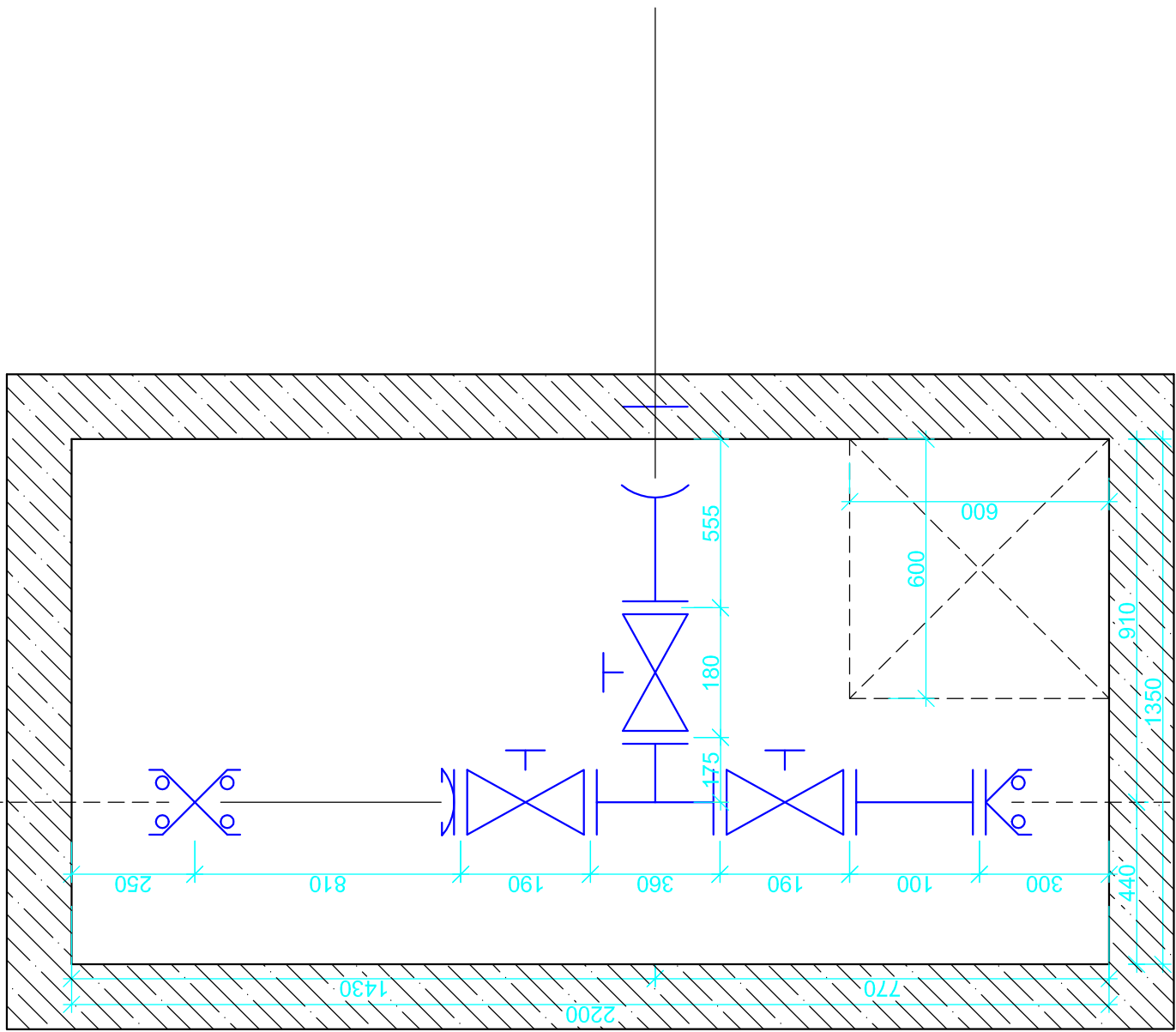
ROZMĚRY BLOKU l x h x š	KUBATURA (m ³)	POČET
T KUS DN80/80	0,63 x 0,28 x 0,74	2
MMA KUS DN80/80	0,63 x 0,28 x 0,74	2
KOLENO 90° DN80	0,85 x 0,28 x 0,97	2
KOLENO 45° DN80	0,49 x 0,28 x 0,58	2
KOLENO 30° DN80	0,49 x 0,28 x 0,58	5
KOLENO 22,5° DN80	0,26 x 0,28 x 0,55	2
KOLENO 11,25° DN80	0,14 x 0,28 x 0,51	9



ARMATURNÍ ŠACHTA A48



DETAIL OKÓTOVÁNÍ ARMATURNÍ ŠACHTY A48



Zodp. projektant: Ing. M. Ulbrých		Vypracoval: Z. Zoubal	GEVOŠ <small>Stavopisec: Miroslav Šedou 490 01 602 584-088 IČ: 602 584-088</small>	
Obec: Bakov nad Jizerou		KÚ: Bakov nad Jizerou		
Objednatel: VaK Mladá Boleslav, a.s., Čechova 1151, 293 22 Mladá Boleslav				
BAKOV NAD JIZEROU, ALEŠOVA OPRAVA VODOVODU				
			Datum:	X. 2017
			Číslo zakázky:	
			Číslo kopie:	DPS
			Měřítko:	Č. přílohy: 7
			KLADEČSKÉ SCHÉMA	